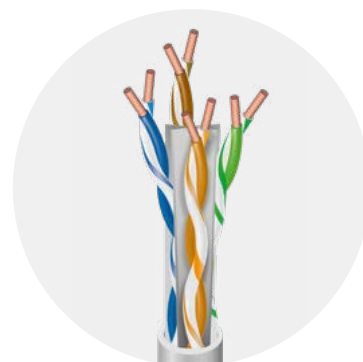


Sumsave® UTP Cat.6

Cable de alta seguridad, cobre, 4 pares trenzados. Destinado para la transmisión de voz y datos en redes (LAN). Soporta frecuencias de hasta 350 MHz y velocidades de hasta 1000 Mbps.



Emplazamiento



Interior

Nivel de seguridad

Seguridad
Alta

Características



AD3

Conductor	Hilo rígido de cobre, 1 x 0,54mmØ (AWG23/1)
Aislamiento	Poliolefina
Identificación	Azul y blanco-azul, naranja y blanco-naranja, verde y verde-blanco, marrón y blanco-marrón
Formación	Conductores en pares, cableados juntos sobre relleno central
Cubierta	Compuesto especial libre de halógenos y no propagador de la llama
Color	Gris claro
Marcado en cubierta	"Fabricante" "Referencia cable" "no.cond x sección" "Marcado de conformidad UE y año fabricación" "no.de fabricación" "metro"
Resistencia DC Loop	165Ω/km @20 °C
Resistencia aislamiento	5GΩ x km
Capacitancia @ 1 kHz	50 +/- 5 nF/km
Tensión nominal	150V
Impedancia caract	100 +/- 5 Ω
Velocidad de propagación nominal	67%
Temperatura de trabajo	-30 a +70 °C
Temperatura máx. conductor	70 °C
Temperatura de transporte y almacenamiento	0 a 40 °C
Radio de curvatura min.	4 x diámetro exterior
Estándar de diseño	EN 50173-1:2011, ISO/IEC 110801 Ed.2, ANSI/TIA 568-C.2
Nivel de seguridad	Alta
No propagador de la llama	IEC 60332-1
Libre de halógenos	IEC 60754-2
Baja densidad de humos	IEC 61034
Baja corrosividad de gases	IEC60754-2
Resistencia al Agua	AD3 - Posibilidad de caída de agua pulverizada en un ángulo superior a 60° con la vertical.
Uso recomendado	Para instalación fija en el interior de edificios y edificaciones donde sea importante la seguridad del personal, el equipamiento, maquinarias y/o recursos materiales
Fabricante	Sumcab Specialcable Group
CE	CE RoHS (UE) 2017/2102 REACH (UE) 2021/979
País de origen	España

Nº conductores x mm ²	Diámetro exterior (mm)	Peso (kg/km)
4x2xAWG24	5,8	38

Para la conversión de secciones de cable de mm² a AWG, consulte la tabla de equivalencias en la página 118 del catálogo

F (MHZ)	Attenuation ≤(dB/100m)	NEXT ≥(dB/100m)	PS-NEXT ≥(dB/100m)	ELFEXT ≥(dB/100m)	PS ELFEXT ≥(dB/100m)	RL ≥(db)
1,0	2,1	66,0	64,0	66,0	64,0	20,0
4,0	3,8	65,3	63,3	58,0	55,0	23,0
10,0	6,0	59,3	57,3	50,0	47,0	25,0
16,0	7,6	56,2	54,2	45,9	42,9	25,0
20,0	8,5	54,8	52,8	44,0	41,0	25,0
30,0	10,5	52,1	50,1	40,5	37,5	23,8
45,0	13,0	49,5	47,5	36,9	33,9	22,5
60,0	15,1	47,6	45,6	34,5	31,4	21,7
80,0	17,7	45,8	43,8	32,0	28,9	20,8
100,0	19,9	44,3	42,3	30,0	27,0	20,1
120,0	22,0	43,1	41,1	28,4	25,4	19,5
150,0	24,8	41,7	39,7	26,5	23,5	18,9
180,0	27,5	40,5	38,5	24,9	21,9	18,3
200,0	29,1	39,8	37,8	24,0	21,0	18,0
220,0	30,7	39,2	37,2	23,1	20,1	17,7
250,0	33,0	38,3	36,3	22,0	19,0	17,3
280,0	35,2	37,6	35,6	21,0	18,0	17,0
300,0	36,6	37,1	35,1	20,5	17,5	16,8
320,0	38,0	36,7	34,7	19,9	16,9	16,6
350,0	40,0	36,1	34,1	19,1	16,1	16,3